

RIMPA standard

PERFAND LED®

230V

50HZ



IK10

IP67



Oprawa przemysłowa RIMPA jest dedykowana do oświetlenia pomieszczeń, gdzie panują ciężkie warunki pracy. Jest hermetyczna (IP67), odporna na wysokie temperatury oraz posiada najwyższy stopień ochrony przed uderzeniami mechanicznymi (IK10). Jest to oprawa lekka z prostym montażem oraz łatwa do utrzymania w czystości.

Przykładowe zastosowanie:

Obiekty przemysłowe, handlowe, produkcyjne, ciągi komunikacyjne, pomieszczenia z dużą wilgotnością, zapyleniem i wysoką temperaturą.

Nazwa	Moc [W]	Strumień oprawy	Klasa ochr.	IP	IK	CRI	Temp. barwowa	Efektywność świetlna
RIMPA STANDARD transparentna	20	3 200 lm	I	IP67	IK10	>80	4000K	160 lm/W
RIMPA STANDARD mleczna	20	2 900 lm	I	IP67	IK10	>80	4000K	145 lm/W
RIMPA STANDARD transparentna	45	7 200 lm	I	IP67	IK10	>80	4000K	160 lm/W
RIMPA STANDARD mleczna	45	6 525 lm	I	IP67	IK10	>80	4000K	145 lm/W

Możliwość wykonania opraw o innych parametrach.

Montaż: zwieszany / natynkowy / akcesoryjny

Zasilanie: 230V AC/ 50-60Hz

Temperatura pracy: -20°C...+50°C

Żywotność L80B50: 60 000h

Współczynnik mocy: >0,9

Obudowa: poliwęglan

Zasilacz: Helvar

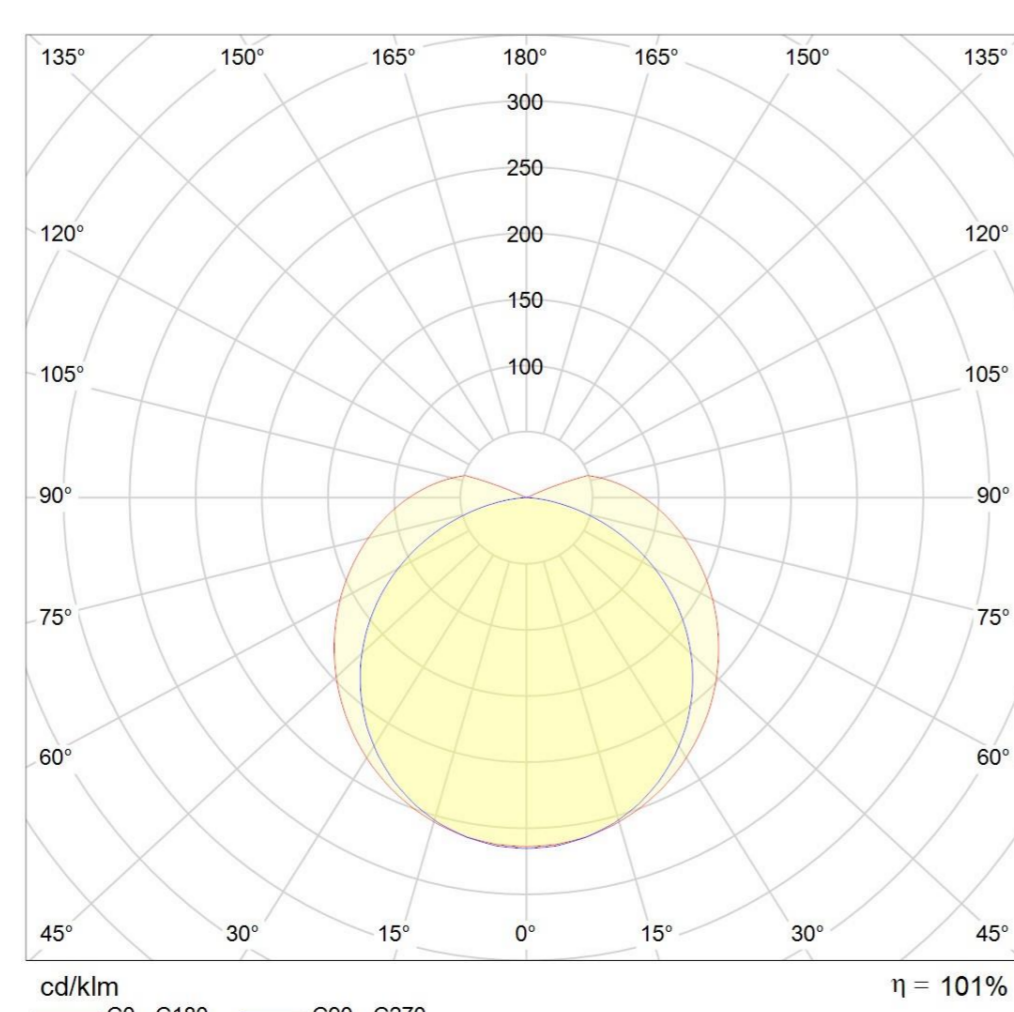
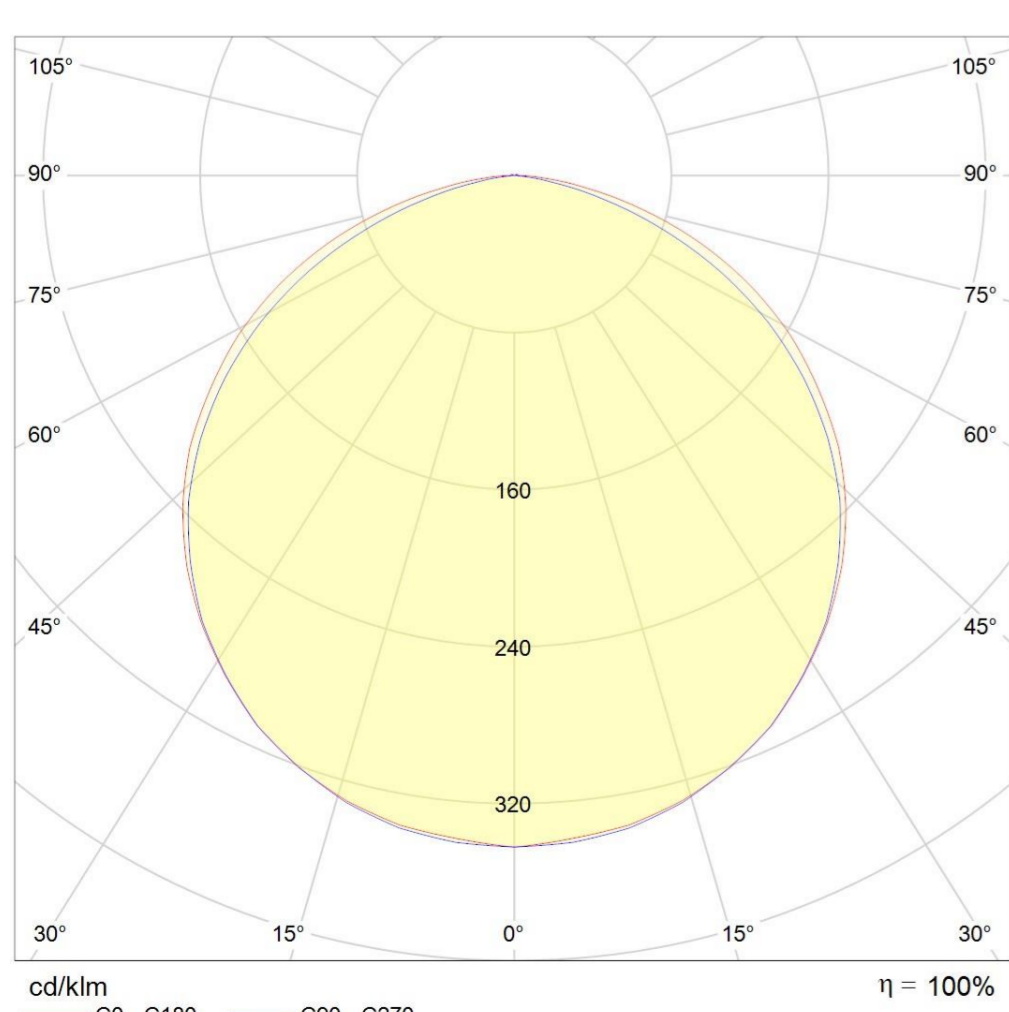
Diody: Samsung

Gwarancja: 5 lat

Optyka:

Transparentna

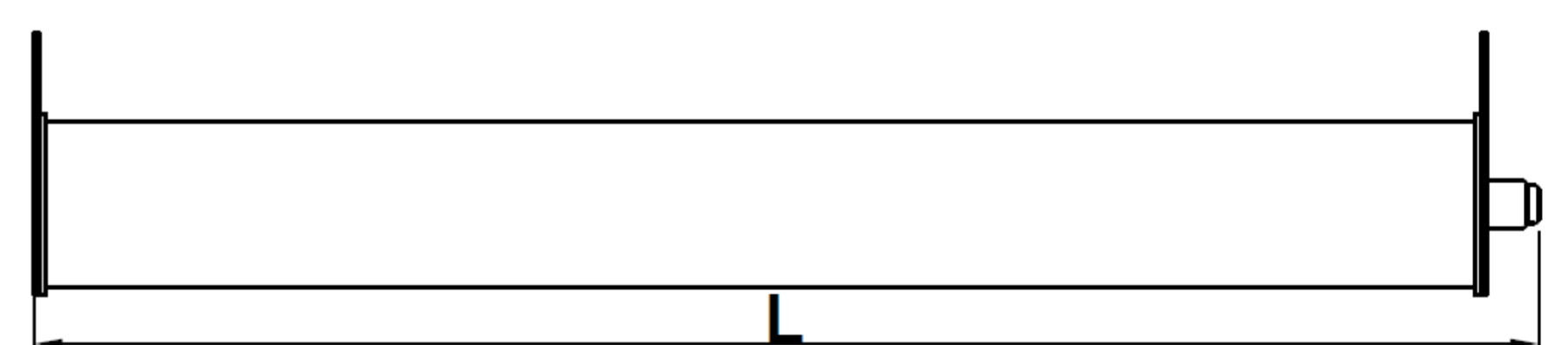
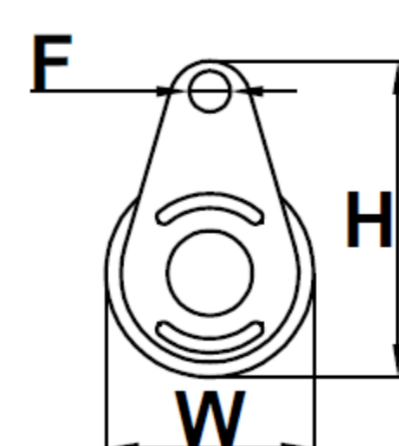
Mleczna



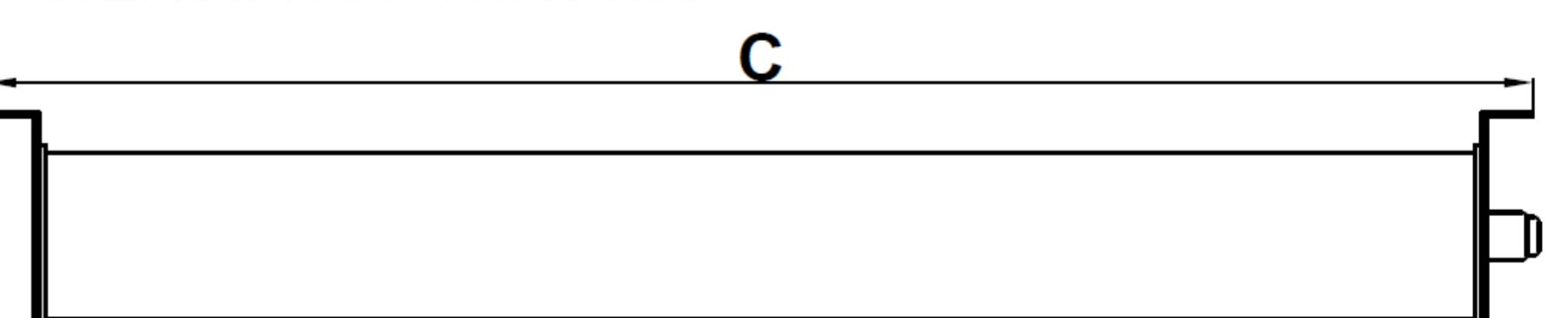
Rysunek wymiarowy:

Nazwa	Wymiary zewnętrzne (mm)						Waga
	L	F	C	H	W	G	
RIMPA 20	650	15	685	115	75	85	0,9 kg
RIMPA 45	1240	15	1280	115	75	85	1,75 kg

WERSJA ZWIESZANA



WERSJA NATYNKOWA



Tolerancja strumienia świetlnego +/-10%

Nasze produkty są stale ulepszane. Zastrzegamy sobie prawo do zmian technicznych w oprawach bez wcześniejszych publikacji tych informacji.