



AURE HT

OPRAWY SPECJALISTYCZNE / SPECIAL USE LUMINAIRES

Oprawy serii AURE HT przeznaczone są do oświetlenia obszarów produkcyjnych z podwyższoną temperaturą pracy (do 80°C). Obudowa oprawy wykonana jest z anodowanego aluminium, z kolei przesłona – ze szkła hartowanego i poliwęglanu.

PRZYKŁADOWE ZASTOSOWANIE:

Obiekty przemysłowe i produkcyjne np. huty, ciepłownie, kotłownie, piekarnie, przemysł papirniczy, spożywczy itp.

MONTAŻ: zwieszany / natynkowy / regulowany

ZASILANIE: 230V AC / 50-60Hz

TEMPERATURA PRACY: -20°C...+80°C

ŻYWIOTNOŚĆ L80B50: 70 000h

WSPÓŁCZYNNIK MOCY: >0,97

OBUDOWA: aluminium, szkło hartowane / poliwęglan

GWARANCJA: 5 lat

Aure HT luminaires are intended for lighting production areas with increased operating temperature (up to 80°C). The housing of the luminaire is made of anodized aluminum and the cover is made of tempered glass and polycarbonate.

EXEMPLARY APPLICATIONS:

Industrial and production facilities, e.g. ironworks, heating plants, boiler rooms, bakeries, paper and food industry, etc.

INSTALLATION: suspended / surface mounted / adjustable

SUPPLY VOLTAGE: 230V AC / 50-60Hz

AMBIENT TEMPERATURE RANGE: -20°C...+80°C

LIFETIME L80B50: 70 000h

POWER FACTOR: >0,97

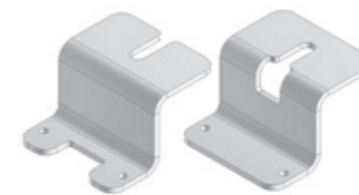
HOUSING: aluminium, tempered glass / polycarbonate

WARRANTY: 5 years

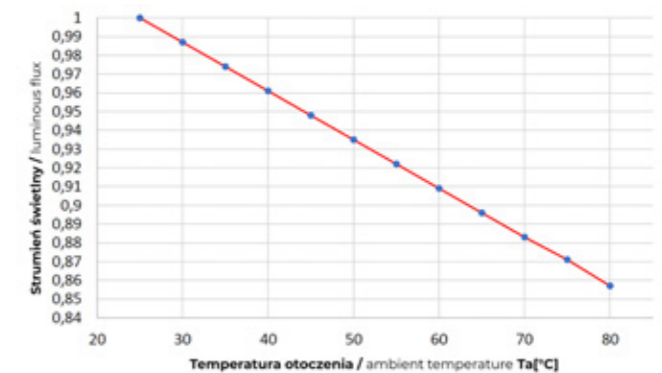
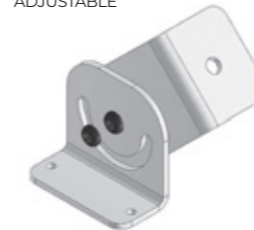


AKCESORIA / ACCESSORIES:

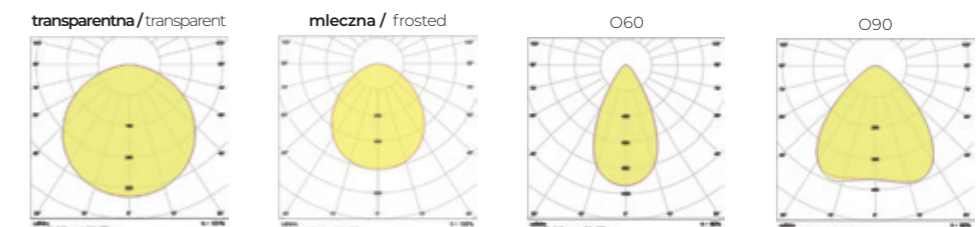
UCHWYT NATYNKOWY / SURFACE BRACKET



UCHWYT REGULOWANY / ADJUSTABLE



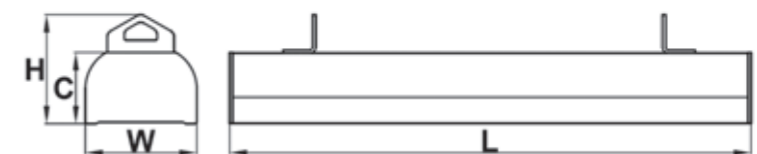
KRZYWE ROZSYŁU / LIGHT BEAM CURVES:



| Nazwa / Name | Moc / Power [W] | Strumień świetlny / Luminous flux | Klasa ochrony / Protection class | IP | IK | CRI | CCT | Efektywność świetlna / Luminous efficiency |
|--------------|-----------------|-----------------------------------|----------------------------------|------|------|-----------|-------|--|
| AURE HT | 20 | 3 600 lm | I | IP66 | IK10 | >70 / >80 | 4000K | 180 lm/W |
| AURE HT | 40 | 7 200 lm | I | IP66 | IK10 | >70 / >80 | 4000K | 180 lm/W |
| AURE HT | 60 | 10 800 lm | I | IP66 | IK10 | >70 / >80 | 4000K | 180 lm/W |
| AURE HT | 80 | 14 400 lm | I | IP66 | IK10 | >70 / >80 | 4000K | 180 lm/W |

*Przy zastosowaniu szyby mlecznej efektywność świetlna jest niższa o ok. 8% / *Frosted glass reduces luminous efficiency by approximately 8%.
 **Przy CRI >80 efektywność świetlna jest niższa o ok. 5% / **At CRI > 80, the light efficiency is lower by approximately 5%.
 Strumień świetlny podany dla Ta=25° C. / Luminous flux given for Ta = 25 ° C.

| Nazwa / Name | L | C | H | W | Waga / Weight |
|--------------|------|----|----|-----|---------------|
| AURE HT 20 W | 308 | 64 | 99 | 102 | 1,5 kg |
| AURE HT 40 W | 608 | 64 | 99 | 102 | 2,7 kg |
| AURE HT 60 W | 908 | 64 | 99 | 102 | 3,9 kg |
| AURE HT 80 W | 1208 | 64 | 99 | 102 | 5 kg |



Tolerancja strumienia świetlnego +/-10%. Nasze produkty są stale ulepszone. Zastrzegamy sobie prawo do zmian technicznych w oprawach bez wcześniejszych publikacji tych informacji. / Luminous flux tolerance +/-10%. Our products are constantly upgraded. We reserve right to any construction changes without previous notice.